



PREFET DES BOUCHES-DU-RHONE

Arrêté n°2014218-0002

signé par
Pour Préfet, le Secrétaire Général Adjoint

le 06 août 2014

**PARTENAIRES PACA
Office National des Forêts**

PORTANT MODIFICATION DU
PARCELLAIRE CADASTRAL
COMPOSANT LA FORET COMMUNALE
DE SAINT REMY DE PROVENCE, SISE
SUR LE TERRITOIRE COMMUNAL DE
SAINT REMY DE PROVENCE



PREFET DES BOUCHES-DU-RHONE

OFFICE NATIONAL DES FORÊTS
AGENCE INTERDÉPARTEMENTALE
BOUCHES-DU-RHONE/VAUCLUSE

ARRÊTÉ

PORTANT MODIFICATION DU PARCELLAIRE CADASTRAL COMPOSANT LA
FORET COMMUNALE RELEVANT DU REGIME FORESTIER DE **SAINT REMY
DE PROVENCE**, SISE SUR LE TERRITOIRE COMMUNAL DE SAINT REMY DE
PROVENCE

Le Préfet
de la Région Provence Alpes, Côte d'Azur
Préfet de la zone de défense et de sécurité Sud
Préfet des Bouches-du-Rhône
Officier de la Légion d'Honneur
Chevalier de l'Ordre National du Mérite

Vu les articles L 211.1, L 214.3, R 214.2 et R 214.7 du Code Forestier,

Vu la délibération n° 2014-139 du 24 juin 2014 du Conseil Municipal de Saint Rémy de
Provence,

Vu le rapport de présentation du 31 juillet 2014 du Gestionnaire Foncier de l'agence
interdépartementale Bouches-du-Rhône - Vaucluse de l'Office National des Forêts,

Vu la demande de l'Office National des Forêts - Agence interdépartementale Bouches-
du-Rhône / Vaucluse en date du 31 juillet 2014,

Vu les plans des lieux,

Sur proposition du Secrétaire Général de la Préfecture des Bouches-du-Rhône,

ARRÊTE

Article 1 : Cessent de relever du régime forestier toutes les anciennes parcelles cadastrales composant la forêt communale de Saint Rémy de Provence, listées dans l'arrêté préfectoral du 3 novembre 1992, sises sur le territoire communal de Saint Rémy de Provence, d'une contenance totale de **1569 ha 30 a 08 ca.**

Article 2 : Relèvent désormais du régime forestier les parcelles cadastrales sises sur le territoire communal de Saint Rémy de Provence, d'une contenance totale de **1630 ha 79 a 13 ca.** désignées dans le tableau suivant :

Commune	Section	Parcelle	Lieu-dit	Surface	Contenance		
				m ²	ha	a	ca
SAINT REMY DE PROVENCE	AX	203	MAS DE BERNE ET LES PEIROU	6040	0	60	40
SAINT REMY DE PROVENCE	AY	35	VALAMPE	1188	0	11	88
SAINT REMY DE PROVENCE	AZ	113	LES CADENIERES	591	0	05	91
SAINT REMY DE PROVENCE	AZ	114	LES CADENIERES	99	0	00	99
SAINT REMY DE PROVENCE	AZ	150	LES CADENIERES	1662	0	16	62
SAINT REMY DE PROVENCE	AZ	152	LES CADENIERES	1677	0	16	77
SAINT REMY DE PROVENCE	AZ	155	LES CADENIERES	304	0	03	04
SAINT REMY DE PROVENCE	AZ	156	LES CADENIERES	893	0	08	93
SAINT REMY DE PROVENCE	AZ	159	LES CADENIERES	9180	0	91	80
SAINT REMY DE PROVENCE	BC	57	LE VAL DE LAVIS	9887	0	98	87
SAINT REMY DE PROVENCE	BC	87	LE VAL DE LAVIS	195	0	01	95
SAINT REMY DE PROVENCE	DV	113	LAGOY	84735	8	47	35
SAINT REMY DE PROVENCE	DZ	71	LA CRAU	1631	0	16	31
SAINT REMY DE PROVENCE	DZ	72	LA CRAU	2116	0	21	16
SAINT REMY DE PROVENCE	DZ	75	LA CRAU	4541	0	45	41
SAINT REMY DE PROVENCE	DZ	76	LA CRAU	3360	0	33	60
SAINT REMY DE PROVENCE	DZ	78	LA CRAU	71845	7	18	45
SAINT REMY DE PROVENCE	DZ	79	LA CRAU	3574	0	35	74
SAINT REMY DE PROVENCE	DZ	80	LA CRAU	1558	0	15	58
SAINT REMY DE PROVENCE	DZ	119	LA CRAU	229	0	02	29
SAINT REMY DE PROVENCE	DZ	125	LA CRAU	244	0	02	44
SAINT REMY DE PROVENCE	DZ	160	LA CRAU	37910	3	79	10
SAINT REMY DE PROVENCE	DZ	186	LA CRAU	4325	0	43	25
SAINT REMY DE PROVENCE	DZ	268	LA CRAU	27040	2	70	40
SAINT REMY DE PROVENCE	HT	52	ROMANIN	115050	11	50	50
SAINT REMY DE PROVENCE	HI	101	LA VALLONGUE	539255	53	92	55
SAINT REMY DE PROVENCE	HT	102	LA VALLONGUE	62488	6	24	88
SAINT REMY DE PROVENCE	HT	110	LA VALLONGUE	6725	0	67	25
SAINT REMY DE PROVENCE	HI	111	LA VALLONGUE	8925	0	89	25
SAINT REMY DE PROVENCE	HT	112	LA VALLONGUE	10112	1	01	12
SAINT REMY DE PROVENCE	HT	114	LA VALLONGUE	46438	4	64	38
SAINT REMY DE PROVENCE	HI	115	LA VALLONGUE	3428	0	34	28
SAINT REMY DE PROVENCE	HI	116	LA VALLONGUE	18100	1	81	00
SAINT REMY DE PROVENCE	HI	117	LA VALLONGUE	521250	52	12	50
SAINT REMY DE PROVENCE	HI	118	LA VALLONGUE	45675	4	56	75
SAINT REMY DE PROVENCE	HT	119	LA VALLONGUE	16112	1	61	12
SAINT REMY DE PROVENCE	HT	121	LA VALLONGUE	150275	15	02	75
SAINT REMY DE PROVENCE	HI	123	LA VALLONGUE	21737	2	17	37

Commune	Section	Parcelle	Lieu-dit	Surface	Contenance		
				m ²	ha	a	ca
SAINT REMY DE PROVENCE	HT	168	ROMANIN	32830	3	28	30
SAINT REMY DE PROVENCE	HT	196	LA VALLONGUE	9893	0	98	93
SAINT REMY DE PROVENCE	HT	199	LA VALLONGUE	8993	0	89	93
SAINT REMY DE PROVENCE	HT	200	LA VALLONGUE	33023	3	30	23
SAINT REMY DE PROVENCE	HT	201	LA VALLONGUE	44352	4	43	52
SAINT REMY DE PROVENCE	HT	202	LA VALLONGUE	16936	1	69	36
SAINT REMY DE PROVENCE	HT	210	LA VALLONGUE	267	0	02	67
SAINT REMY DE PROVENCE	HT	211	LA VALLONGUE	36183	3	61	83
SAINT REMY DE PROVENCE	HT	212	LA VALLONGUE	91181	9	11	81
SAINT REMY DE PROVENCE	HT	214	LA VALLONGUE	30000	3	00	00
SAINT REMY DE PROVENCE	HT	216	LA VALLONGUE	49213	4	92	13
SAINT REMY DE PROVENCE	HT	218	LA VALLONGUE	47206	4	72	06
SAINT REMY DE PROVENCE	HT	220	LA VALLONGUE	11500	1	15	00
SAINT REMY DE PROVENCE	HV	13	CAMINI LUEN	4000	0	40	00
SAINT REMY DE PROVENCE	HV	14	CAMINI LUEN	1071	0	10	71
SAINT REMY DE PROVENCE	HV	17	CAMINI LUEN	900	0	09	00
SAINT REMY DE PROVENCE	HV	22	CAMINI LUEN	1008	0	10	08
SAINT REMY DE PROVENCE	HV	24	CAMINI LUEN	7750	0	77	50
SAINT REMY DE PROVENCE	HV	30	CAMINI LUEN	1023	0	10	23
SAINT REMY DE PROVENCE	HV	32	CAMINI LUEN	2034	0	20	34
SAINT REMY DE PROVENCE	HV	33	CAMINI LUEN	2085	0	20	85
SAINT REMY DE PROVENCE	HV	35	CAMINI LUEN	1655	0	16	55
SAINT REMY DE PROVENCE	HV	36	CAMINI LUEN	738	0	07	38
SAINT REMY DE PROVENCE	HV	39	CAMINI LUEN	693	0	06	93
SAINT REMY DE PROVENCE	HV	40	CAMINI LUEN	233	0	02	33
SAINT REMY DE PROVENCE	HV	43	CAMINI LUEN	742	0	07	42
SAINT REMY DE PROVENCE	HV	44	CAMINI LUEN	290	0	02	90
SAINT REMY DE PROVENCE	HV	45	CAMINI LUEN	302	0	03	02
SAINT REMY DE PROVENCE	HV	46	CAMINI LUEN	873	0	08	73
SAINT REMY DE PROVENCE	HV	47	CAMINI LUEN	4475	0	44	75
SAINT REMY DE PROVENCE	HV	52	CAMINI LUEN	2650	0	26	50
SAINT REMY DE PROVENCE	HV	57	CAMINI LUEN	1232	0	12	32
SAINT REMY DE PROVENCE	HV	60	CAMINI LUEN	2163	0	21	63
SAINT REMY DE PROVENCE	HV	65	CAMINI LUEN	1575	0	15	75
SAINT REMY DE PROVENCE	HV	66	CAMINI LUEN	1611	0	16	11
SAINT REMY DE PROVENCE	HV	67	CAMINI LUEN	3075	0	30	75
SAINT REMY DE PROVENCE	HV	68	CAMINI LUEN	2825	0	28	25
SAINT REMY DE PROVENCE	HV	69	CAMINI LUEN	2200	0	22	00
SAINT REMY DE PROVENCE	HV	72	CAMINI LUEN	4475	0	44	75
SAINT REMY DE PROVENCE	HV	77	CAMINI LUEN	3875	0	38	75
SAINT REMY DE PROVENCE	HV	81	CAMINI LUEN	2550	0	25	50
SAINT REMY DE PROVENCE	HV	86	CAMINI LUEN	6825	0	68	25
SAINT REMY DE PROVENCE	HV	87	CAMINI LUEN	2450	0	24	50
SAINT REMY DE PROVENCE	HV	89	CAMINI LUEN	11700	1	17	00
SAINT REMY DE PROVENCE	HV	91	CAMINI LUEN	697	0	06	97
SAINT REMY DE PROVENCE	HV	92	CAMINI LUEN	435	0	04	35
SAINT REMY DE PROVENCE	HV	103	CAMINI LUEN	943805	94	38	05
SAINT REMY DE PROVENCE	HV	108	PIERREDON	2700	0	27	00
SAINT REMY DE PROVENCE	HV	109	PIERREDON	17750	1	77	50
SAINT REMY DE PROVENCE	HV	110	PIERREDON	214152	21	41	52
SAINT REMY DE PROVENCE	HV	171	PIERREDON	56029	5	60	29
SAINT REMY DE PROVENCE	HV	172	PIERREDON	28441	2	84	41
SAINT REMY DE PROVENCE	HV	174	PIERREDON	16390	1	63	90

Commune	Section	Parcelle	Lieu-dit	Surface	Contenance		
				m ²	ha	a	ca
SAINT REMY DE PROVENCE	HW	11	LE ROUCAS DE PONS	768	0	07	68
SAINT REMY DE PROVENCE	HW	14	LE ROUCAS DE PONS	735	0	07	35
SAINT REMY DE PROVENCE	HW	15	LE ROUCAS DE PONS	3545	0	35	45
SAINT REMY DE PROVENCE	HW	16	LE ROUCAS DE PONS	1253	0	12	53
SAINT REMY DE PROVENCE	HW	46	LE MOURRE DE DURAND VIRET	661	0	06	61
SAINT REMY DE PROVENCE	HW	47	LE MOURRE DE DURAND VIRET	514	0	05	14
SAINT REMY DE PROVENCE	HW	49	LE MOURRE DE DURAND VIRET	29735	2	97	35
SAINT REMY DE PROVENCE	HW	50	LE MOURRE DE DURAND VIRET	241	0	02	41
SAINT REMY DE PROVENCE	HW	73	LE MOURRE DE DURAND VIRET	59048	5	90	48
SAINT REMY DE PROVENCE	HW	75	LE MOURRE DE DURAND VIRET	745	0	07	45
SAINT REMY DE PROVENCE	HW	76	LE MOURRE DE DURAND VIRET	1205	0	12	05
SAINT REMY DE PROVENCE	HW	77	LE MOURRE DE DURAND VIRET	793	0	07	93
SAINT REMY DE PROVENCE	HW	78	LE MOURRE DE DURAND VIRET	1169	0	11	69
SAINT REMY DE PROVENCE	HW	82	LE MOURRE DE DURAND VIRET	7895	0	78	95
SAINT REMY DE PROVENCE	HW	95	LE MOURRE DE DURAND VIRET	63	0	00	63
SAINT REMY DE PROVENCE	HW	96	LE MOURRE DE DURAND VIRET	19720	1	97	20
SAINT REMY DE PROVENCE	HW	113	LE MOURRE DE DURAND VIRET	1135	0	11	35
SAINT REMY DE PROVENCE	HW	153	LE MOURRE DE VIRETTE	77756	7	77	56
SAINT REMY DE PROVENCE	HW	184	LES PINS DU SINSARRE	2065	0	20	65
SAINT REMY DE PROVENCE	HW	189	LES PINS DU SINSARRE	2925	0	29	25
SAINT REMY DE PROVENCE	HW	190	LES PINS DU SINSARRE	2285	0	22	85
SAINT REMY DE PROVENCE	HW	191	LES PINS DU SINSARRE	513	0	05	13
SAINT REMY DE PROVENCE	HW	196	LES PINS DU SINSARRE	18657	1	86	57
SAINT REMY DE PROVENCE	HW	197	LES PINS DU SINSARRE	732	0	07	32
SAINT REMY DE PROVENCE	HW	199	LES PINS DU SINSARRE	20555	2	05	55
SAINT REMY DE PROVENCE	HW	203	LES PINS DU SINSARRE	8740	0	87	40
SAINT REMY DE PROVENCE	HW	204	LES PINS DU SINSARRE	1835	0	18	35
SAINT REMY DE PROVENCE	HW	209	LES PINS DU SINSARRE	1835	0	18	35
SAINT REMY DE PROVENCE	HW	213	LES PINS DU SINSARRE	3710	0	37	10
SAINT REMY DE PROVENCE	HW	214	LES PINS DU SINSARRE	1061	0	10	61
SAINT REMY DE PROVENCE	HW	215	LES PINS DU SINSARRE	831	0	08	31
SAINT REMY DE PROVENCE	HW	218	LES PINS DU SINSARRE	8720	0	87	20
SAINT REMY DE PROVENCE	HW	251	LE ROUCAS DE PONS	1530	0	15	30
SAINT REMY DE PROVENCE	IN	243	LA GROSSE GALINE	16492	1	64	92
SAINT REMY DE PROVENCE	IN	291	LA GROSSE GALINE	1165	0	11	65
SAINT REMY DE PROVENCE	IN	345	MUSSARGUE	25654	2	56	54
SAINT REMY DE PROVENCE	IN	359	MUSSARGUE	16550	1	65	50
SAINT REMY DE PROVENCE	IN	374	MUSSARGUE	66	0	00	66
SAINT REMY DE PROVENCE	IN	383	MUSSARGUE	119850	11	98	50
SAINT REMY DE PROVENCE	IN	540	LA GROSSE GALINE	510	0	05	10
SAINT REMY DE PROVENCE	IN	541	LA GROSSE GALINE	55	0	00	55
SAINT REMY DE PROVENCE	IN	544	LA GROSSE GALINE	731	0	07	31
SAINT REMY DE PROVENCE	IN	545	LA GROSSE GALINE	1243	0	12	43
SAINT REMY DE PROVENCE	IN	547	LA GROSSE GALINE	78	0	00	78
SAINT REMY DE PROVENCE	IN	552	LA GROSSE GALINE	6742	0	67	42
SAINT REMY DE PROVENCE	IN	554	LA GROSSE GALINE	151156	15	11	56
SAINT REMY DE PROVENCE	IN	576	MUSSARGUE	3035	0	30	35
SAINT REMY DE PROVENCE	IN	586	MUSSARGUE	415	0	04	15
SAINT REMY DE PROVENCE	IN	588	MUSSARGUE	311	0	03	11
SAINT REMY DE PROVENCE	IN	589	MUSSARGUE	1822	0	18	22
SAINT REMY DE PROVENCE	IN	602	MUSSARGUE	265	0	02	65
SAINT REMY DE PROVENCE	IN	604	MUSSARGUE	1773	0	17	73
SAINT REMY DE PROVENCE	IN	607	MUSSARGUE	65	0	00	65

Commune	Section	Parcelle	Lieu-dit	Surface	Contenance		
				m ²	ha	a	ca
SAINT REMY DE PROVENCE	IO	17	BETON	9225	0	92	25
SAINT REMY DE PROVENCE	IO	19	BETON	1963	0	19	63
SAINT REMY DE PROVENCE	IO	31	BETON	2391	0	23	91
SAINT REMY DE PROVENCE	IO	32	BETON	1794	0	17	94
SAINT REMY DE PROVENCE	IO	33	BETON	1763	0	17	63
SAINT REMY DE PROVENCE	IO	34	BETON	3791	0	37	91
SAINT REMY DE PROVENCE	IO	37	BETON	1835	0	18	35
SAINT REMY DE PROVENCE	IO	47	BETON	3770	0	37	70
SAINT REMY DE PROVENCE	IO	88	BETON	1905	0	19	05
SAINT REMY DE PROVENCE	IO	255	LA GD DRAILLE HAUTE	1505	0	15	05
SAINT REMY DE PROVENCE	IO	260	LA GD DRAILLE HAUTE	7475	0	74	75
SAINT REMY DE PROVENCE	IO	274	LA GD DRAILLE HAUTE	58455	5	84	55
SAINT REMY DE PROVENCE	IO	325	LA GD DRAILLE HAUTE	1705	0	17	05
SAINT REMY DE PROVENCE	IO	328	LA GD DRAILLE HAUTE	1275	0	12	75
SAINT REMY DE PROVENCE	IP	1	GAVON	45050	4	50	50
SAINT REMY DE PROVENCE	IP	2	GAVON	4450	0	44	50
SAINT REMY DE PROVENCE	IP	3	GAVON	352	0	03	52
SAINT REMY DE PROVENCE	IP	5	GAVON	203	0	02	03
SAINT REMY DE PROVENCE	IP	6	GAVON	850	0	08	50
SAINT REMY DE PROVENCE	IP	7	GAVON	781	0	07	81
SAINT REMY DE PROVENCE	IP	8	GAVON	6275	0	62	75
SAINT REMY DE PROVENCE	IP	9	GAVON	10425	1	04	25
SAINT REMY DE PROVENCE	IP	10	GAVON	2275	0	22	75
SAINT REMY DE PROVENCE	IP	11	GAVON	525	0	05	25
SAINT REMY DE PROVENCE	IP	12	GAVON	669	0	06	69
SAINT REMY DE PROVENCE	IP	13	GAVON	1000	0	10	00
SAINT REMY DE PROVENCE	IP	15	GAVON	1040	0	10	40
SAINT REMY DE PROVENCE	IP	16	GAVON	681	0	06	81
SAINT REMY DE PROVENCE	IP	17	GAVON	420	0	04	20
SAINT REMY DE PROVENCE	IP	18	GAVON	1569	0	15	69
SAINT REMY DE PROVENCE	IP	19	GAVON	1020	0	10	20
SAINT REMY DE PROVENCE	IP	20	GAVON	2650	0	26	50
SAINT REMY DE PROVENCE	IP	21	GAVON	861	0	08	61
SAINT REMY DE PROVENCE	IP	22	GAVON	472	0	04	72
SAINT REMY DE PROVENCE	IP	23	GAVON	4525	0	45	25
SAINT REMY DE PROVENCE	IP	24	GAVON	2400	0	24	00
SAINT REMY DE PROVENCE	IP	25	GAVON	4825	0	48	25
SAINT REMY DE PROVENCE	IP	26	GAVON	2300	0	23	00
SAINT REMY DE PROVENCE	IP	27	GAVON	594053	59	40	53
SAINT REMY DE PROVENCE	IP	28	GAVON	1400	0	14	00
SAINT REMY DE PROVENCE	IP	30	GAVON	2625	0	26	25
SAINT REMY DE PROVENCE	IP	50	GAVON	2825	0	28	25
SAINT REMY DE PROVENCE	IP	52	GAVON	875	0	08	75
SAINT REMY DE PROVENCE	IP	53	GAVON	1225	0	12	25
SAINT REMY DE PROVENCE	IP	54	GAVON	336	0	03	36
SAINT REMY DE PROVENCE	IP	55	GAVON	416	0	04	16
SAINT REMY DE PROVENCE	IP	56	GAVON	644	0	06	44
SAINT REMY DE PROVENCE	IP	57	GAVON	775	0	07	75
SAINT REMY DE PROVENCE	IP	58	GAVON	850	0	08	50
SAINT REMY DE PROVENCE	IP	59	GAVON	454	0	04	54
SAINT REMY DE PROVENCE	IP	60	GAVON	425	0	04	25
SAINT REMY DE PROVENCE	IP	61	GAVON	1325	0	13	25
SAINT REMY DE PROVENCE	IP	62	GAVON	547	0	05	47

Commune	Section	Parcelle	Lieu-dit	Surface	Contenance		
				m²	ha	a	ca
SAINT REMY DE PROVENCE	IP	63	GAVON	512	0	05	12
SAINT REMY DE PROVENCE	IP	64	GAVON	1600	0	16	00
SAINT REMY DE PROVENCE	IP	65	GAVON	813	0	08	13
SAINT REMY DE PROVENCE	IP	66	GAVON	987	0	09	87
SAINT REMY DE PROVENCE	IP	67	GAVON	1144	0	11	44
SAINT REMY DE PROVENCE	IP	68	GAVON	775	0	07	75
SAINT REMY DE PROVENCE	IP	69	GAVON	312	0	03	12
SAINT REMY DE PROVENCE	IP	70	GAVON	623	0	06	23
SAINT REMY DE PROVENCE	IP	71	GAVON	1450	0	14	50
SAINT REMY DE PROVENCE	IP	72	GAVON	763	0	07	63
SAINT REMY DE PROVENCE	IP	73	GAVON	446100	44	61	00
SAINT REMY DE PROVENCE	IP	74	GAVON	1800	0	18	00
SAINT REMY DE PROVENCE	IP	75	GAVON	8200	0	82	00
SAINT REMY DE PROVENCE	IP	76	GAVON	6975	0	69	75
SAINT REMY DE PROVENCE	IP	77	GAVON	1175	0	11	75
SAINT REMY DE PROVENCE	IP	78	GAVON	500	0	05	00
SAINT REMY DE PROVENCE	IP	79	GAVON	1000	0	10	00
SAINT REMY DE PROVENCE	IP	80	GAVON	360	0	03	60
SAINT REMY DE PROVENCE	IP	81	GAVON	2000	0	20	00
SAINT REMY DE PROVENCE	IP	83	GAVON	1000	0	10	00
SAINT REMY DE PROVENCE	IP	84	GAVON	1275	0	12	75
SAINT REMY DE PROVENCE	IP	86	GAVON	4200	0	42	00
SAINT REMY DE PROVENCE	IP	89	LA CAUME ET ST CLERG	1123	0	11	23
SAINT REMY DE PROVENCE	IP	90	LA CAUME ET ST CLERG	1643	0	16	43
SAINT REMY DE PROVENCE	IP	91	LA CAUME ET ST CLERG	1375	0	13	75
SAINT REMY DE PROVENCE	IP	92	LA CAUME ET ST CLERG	547796	54	77	96
SAINT REMY DE PROVENCE	IP	93	LA CAUME ET ST CLERG	100575	10	05	75
SAINT REMY DE PROVENCE	IP	95	LA CAUME ET ST CLERG	6750	0	67	50
SAINT REMY DE PROVENCE	IP	96	LA CAUME ET ST CLERG	1925	0	19	25
SAINT REMY DE PROVENCE	IP	97	LA CAUME ET ST CLERG	1250	0	12	50
SAINT REMY DE PROVENCE	IP	98	LA CAUME ET ST CLERG	897625	89	76	25
SAINT REMY DE PROVENCE	IP	128	LA CAUME ET ST CLERG	2150	0	21	50
SAINT REMY DE PROVENCE	IP	140	LA CAUME ET ST CLERG	1335982	133	59	82
SAINT REMY DE PROVENCE	IP	141	LA CAUME ET ST CLERG	267312	26	73	12
SAINT REMY DE PROVENCE	IP	143	LA CAUME ET ST CLERG	380750	38	07	50
SAINT REMY DE PROVENCE	IP	144	LA CAUME ET ST CLERG	2325	0	23	25
SAINT REMY DE PROVENCE	IP	146	LA CAUME ET ST CLERG	4500	0	45	00
SAINT REMY DE PROVENCE	IP	147	LA CAUME ET ST CLERG	194313	19	43	13
SAINT REMY DE PROVENCE	IP	148	LA CAUME ET ST CLERG	883125	88	31	25
SAINT REMY DE PROVENCE	IR	34	PANOUILLES	17630	1	76	30
SAINT REMY DE PROVENCE	IR	174	SAINT PAUL	5350	0	53	50
SAINT REMY DE PROVENCE	IR	217	SAINT PAUL	7225	0	72	25
SAINT REMY DE PROVENCE	IR	219	SAINT PAUL	3420	0	34	20
SAINT REMY DE PROVENCE	IR	220	SAINT PAUL	118580	11	85	80
SAINT REMY DE PROVENCE	IR	226	NOTRE DAME DE LAVAL	1885	0	18	85
SAINT REMY DE PROVENCE	IR	250	NOTRE DAME DE LAVAL	45805	4	58	05
SAINT REMY DE PROVENCE	IR	252	NOTRE DAME DE LAVAL	125140	12	51	40
SAINT REMY DE PROVENCE	IR	253	NOTRE DAME DE LAVAL	5440	0	54	40
SAINT REMY DE PROVENCE	IR	255	NOTRE DAME DE LAVAL	1430	0	14	30
SAINT REMY DE PROVENCE	IR	259	LA VERDIERE	81240	8	12	40
SAINT REMY DE PROVENCE	IR	260	LA VERDIERE	206310	20	63	10
SAINT REMY DE PROVENCE	IR	261	LA VERDIERE	1320	0	13	20
SAINT REMY DE PROVENCE	IR	262	LA VERDIERE	3315	0	33	15

Commune	Section	Parcelle	Lieu-dit	Surface	Contenance		
				m²	ha	a	Ca
SAINT REMY DE PROVENCE	IR	270	LA VERDIERE	1440	0	14	40
SAINT REMY DE PROVENCE	IR	275	LA VERDIERE	2605	0	26	05
SAINT REMY DE PROVENCE	IR	284	LA VERDIERE	2005	0	20	05
SAINT REMY DE PROVENCE	IR	286	LA VERDIERE	200	0	02	00
SAINT REMY DE PROVENCE	IS	2	LA LEQUE	29800	2	98	00
SAINT REMY DE PROVENCE	IS	3	LA LEQUE	1800	0	18	00
SAINT REMY DE PROVENCE	IS	4	LA LEQUE	1500	0	15	00
SAINT REMY DE PROVENCE	IS	5	LA LEQUE	2850	0	28	50
SAINT REMY DE PROVENCE	IS	6	LA LEQUE	597	0	05	97
SAINT REMY DE PROVENCE	IS	8	LA LEQUE	950	0	09	50
SAINT REMY DE PROVENCE	IS	13	LA LEQUE	825	0	08	25
SAINT REMY DE PROVENCE	IS	14	LA LEQUE	2000	0	20	00
SAINT REMY DE PROVENCE	IS	15	LA LEQUE	1225	0	12	25
SAINT REMY DE PROVENCE	IS	65	LA LEQUE	476	0	04	76
SAINT REMY DE PROVENCE	IS	78	LA LEQUE	324	0	03	24
SAINT REMY DE PROVENCE	IS	79	LA LEQUE	1250	0	12	50
SAINT REMY DE PROVENCE	IS	80	LA LEQUE	4700	0	47	00
SAINT REMY DE PROVENCE	IS	81	LA LEQUE	1525	0	15	25
SAINT REMY DE PROVENCE	IS	97	LA LEQUE	5175	0	51	75
SAINT REMY DE PROVENCE	IS	102	LA LEQUE	3075	0	30	75
SAINT REMY DE PROVENCE	IS	111	LA LEQUE	3750	0	37	50
SAINT REMY DE PROVENCE	IS	112	LA LEQUE	925	0	09	25
SAINT REMY DE PROVENCE	IS	113	LA LEQUE	3700	0	37	00
SAINT REMY DE PROVENCE	IS	118	LA LEQUE	1500	0	15	00
SAINT REMY DE PROVENCE	IS	125	LA LEQUE	4414	0	44	14
SAINT REMY DE PROVENCE	IS	129	LA LEQUE	1300	0	13	00
SAINT REMY DE PROVENCE	IS	131	LA LEQUE	15950	1	59	50
SAINT REMY DE PROVENCE	IS	136	LA LEQUE	5025	0	50	25
SAINT REMY DE PROVENCE	IS	180	VALMOIRANE	126050	12	60	50
SAINT REMY DE PROVENCE	IS	198	VALMOIRANE	9000	0	90	00
SAINT REMY DE PROVENCE	IS	199	VALMOIRANE	7375	0	73	75
SAINT REMY DE PROVENCE	IS	200	VALMOIRANE	1050	0	10	50
SAINT REMY DE PROVENCE	IS	201	VALMOIRANE	1600	0	16	00
SAINT REMY DE PROVENCE	IS	202	VALMOIRANE	1000	0	10	00
SAINT REMY DE PROVENCE	IS	204	VALMOIRANE	4750	0	47	50
SAINT REMY DE PROVENCE	IS	205	VALMOIRANE	2550	0	25	50
SAINT REMY DE PROVENCE	IS	207	VALMOIRANE	1900	0	19	00
SAINT REMY DE PROVENCE	IS	209	VALMOIRANE	1250	0	12	50
SAINT REMY DE PROVENCE	IS	212	VALMOIRANE	4800	0	48	00
SAINT REMY DE PROVENCE	IS	232	LE VALLON D'ESTIENNE	2075	0	20	75
SAINT REMY DE PROVENCE	IS	244	LE VALLON D'ESTIENNE	700	0	07	00
SAINT REMY DE PROVENCE	IS	252	LE VALLON D'ESTIENNE	475	0	04	75
SAINT REMY DE PROVENCE	IS	255	LE VALLON D'ESTIENNE	450	0	04	50
SAINT REMY DE PROVENCE	IS	256	LE VALLON D'ESTIENNE	199	0	01	99
SAINT REMY DE PROVENCE	IS	257	LE VALLON D'ESTIENNE	550	0	05	50
SAINT REMY DE PROVENCE	IS	258	LE VALLON D'ESTIENNE	186333	18	63	33
SAINT REMY DE PROVENCE	IS	263	LE VALLON D'ESTIENNE	109078	10	90	78
SAINT REMY DE PROVENCE	IS	269	LE VALLON D'ESTIENNE	11000	1	10	00
SAINT REMY DE PROVENCE	IS	272	LE VALLON D'ESTIENNE	1625	0	16	25
SAINT REMY DE PROVENCE	IS	275	LE VALLON D'ESTIENNE	3775	0	37	75
SAINT REMY DE PROVENCE	IS	276	LE VALLON D'ESTIENNE	2850	0	28	50
SAINT REMY DE PROVENCE	IS	279	LE VALLON D'ESTIENNE	588872	58	88	72
SAINT REMY DE PROVENCE	IS	298	VALAMPE ET LA VERDIERE	37450	3	74	50

Commune	Section	Parcelle	Lieu-dit	Surface	Contenance		
				m ²	ha	a	ca
SAINT REMY DE PROVENCE	IS	307	VALAMPE ET LA VERDIERE	1013426	101	34	26
SAINT REMY DE PROVENCE	IS	308	VALAMPE ET LA VERDIERE	566	0	05	66
SAINT REMY DE PROVENCE	IS	309	VALAMPE ET LA VERDIERE	8500	0	85	00
SAINT REMY DE PROVENCE	IS	310	VALAMPE ET LA VERDIERE	758	0	07	58
SAINT REMY DE PROVENCE	IS	311	VALAMPE ET LA VERDIERE	595	0	05	95
SAINT REMY DE PROVENCE	IS	312	VALAMPE ET LA VERDIERE	250	0	02	50
SAINT REMY DE PROVENCE	IS	318	VALAMPE ET LA VERDIERE	3200	0	32	00
SAINT REMY DE PROVENCE	IS	319	VALAMPE ET LA VERDIERE	175	0	01	75
SAINT REMY DE PROVENCE	IS	333	VALAMPE ET LA VERDIERE	1875	0	18	75
SAINT REMY DE PROVENCE	IS	334	VALAMPE ET LA VERDIERE	2575	0	25	75
SAINT REMY DE PROVENCE	IS	335	VALAMPE ET LA VERDIERE	1150	0	11	50
SAINT REMY DE PROVENCE	IS	339	VALAMPE ET LA VERDIERE	1475	0	14	75
SAINT REMY DE PROVENCE	IS	356	VALAMPE ET LA VERDIERE	157368	15	73	68
SAINT REMY DE PROVENCE	IS	357	VALAMPE ET LA VERDIERE	1875	0	18	75
SAINT REMY DE PROVENCE	IS	361	VALAMPE ET LA VERDIERE	6395	0	63	95
SAINT REMY DE PROVENCE	IS	364	VALAMPE ET LA VERDIERE	205	0	02	05
SAINT REMY DE PROVENCE	IS	367	VALAMPE ET LA VERDIERE	2575	0	25	75
SAINT REMY DE PROVENCE	IS	368	VALAMPE ET LA VERDIERE	625	0	06	25
SAINT REMY DE PROVENCE	IS	369	VALAMPE ET LA VERDIERE	700	0	07	00
SAINT REMY DE PROVENCE	IS	370	VALAMPE ET LA VERDIERE	5925	0	59	25
SAINT REMY DE PROVENCE	IS	381	VALAMPE ET LA VERDIERE	23900	2	39	00
SAINT REMY DE PROVENCE	IS	384	VALAMPE ET LA VERDIERE	4475	0	44	75
SAINT REMY DE PROVENCE	IS	401	VALAMPE ET LA VERDIERE	197638	19	76	38
SAINT REMY DE PROVENCE	IS	406	VALAMPE ET LA VERDIERE	39760	3	97	60
SAINT REMY DE PROVENCE	IS	409	VALAMPE ET LA VERDIERE	1600	0	16	00
SAINT REMY DE PROVENCE	IS	432	VALAMPE ET LA VERDIERE	6650	0	66	50
SAINT REMY DE PROVENCE	IS	440	VALAMPE ET LA VERDIERE	6850	0	68	50
SAINT REMY DE PROVENCE	IS	441	VALAMPE ET LA VERDIERE	1125	0	11	25
SAINT REMY DE PROVENCE	IS	442	VALAMPE ET LA VERDIERE	2725	0	27	25
SAINT REMY DE PROVENCE	IS	443	VALAMPE ET LA VERDIERE	3975	0	39	75
SAINT REMY DE PROVENCE	IS	444	VALAMPE ET LA VERDIERE	4800	0	48	00
SAINT REMY DE PROVENCE	IS	452	VALAMPE ET LA VERDIERE	375	0	03	75
SAINT REMY DE PROVENCE	IS	454	VALAMPE ET LA VERDIERE	3575	0	35	75
SAINT REMY DE PROVENCE	IS	455	VALAMPE ET LA VERDIERE	472339	47	23	39
SAINT REMY DE PROVENCE	IS	483	LA LEQUE	6122	0	61	22
SAINT REMY DE PROVENCE	IS	496	LE VALLON D'ESTIENNE	6660	0	66	60
SAINT REMY DE PROVENCE	IS	497	LE VALLON D'ESTIENNE	183	0	01	83
SAINT REMY DE PROVENCE	IS	505	LE VALLON D'ESTIENNE	25481	2	54	81
SAINT REMY DE PROVENCE	IS	519	LA LEQUE	1418	0	14	18
SAINT REMY DE PROVENCE	IS	521	LA LEQUE	132	0	01	32
SAINT REMY DE PROVENCE	IS	522	LA LEQUE	132	0	01	32
SAINT REMY DE PROVENCE	IS	526	LA LEQUE	2071624	207	16	24
SAINT REMY DE PROVENCE	IS	534	VALMOIRANE	1081	0	10	81
SAINT REMY DE PROVENCE	IS	536	VALMOIRANE	356	0	03	56
SAINT REMY DE PROVENCE	IS	548	VALMOIRANE	223262	22	32	62
TOTAL				16307913	1630	79	13

Cette régularisation entraîne une augmentation de la contenance de la forêt communale de :
61 ha 49 ca 05 ca, l'ancienne contenance étant de **1569 ha 30 a 08 ca**.

Article 3 : Le Secrétaire Général de la Préfecture des Bouches-du-Rhône, le Sous-préfet d'Arles, le Maire de la commune de Saint Rémy de Provence, le Directeur d'Agence de l'Office National des Forêts des Bouches-du-Rhône et du Vaucluse, sont chargés, chacun en ce qui le concerne, de l'exécution du présent arrêté qui sera affiché dans la commune de Saint Rémy de Provence et publié au recueil des actes administratifs de la préfecture.

A Marseille, le **06 AOUT 2014**
Pour le Préfet
et par délégation
La Secrétaire Générale Adjointe


Raphaëlle SIMEONI

**FORÊT COMMUNALE DE
SAINT REMY DE PROVENCE**

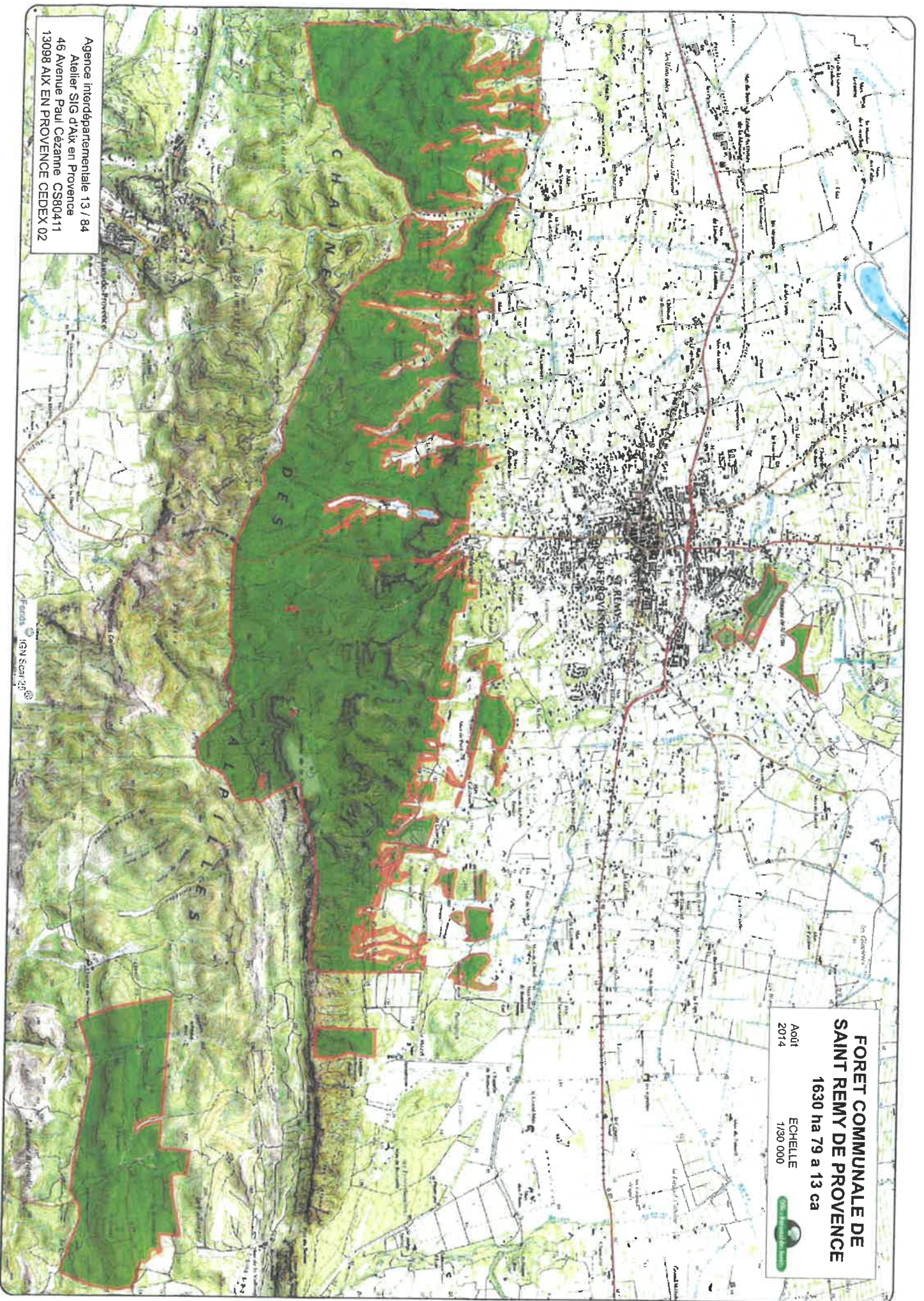
1630 ha 79 a 13 ca

Août
2014

ÉCHELLE
1/30 000



Agence interdépartementale 13 / 84
Atelier SIG d'Aix en Provence
46 Avenue Paul Cézanne CS80411
13098 AIX EN PROVENCE CEDEX 02



PREFET DE LA REGION PROVENCE-ALPES-CÔTE D'AZUR

DIRECTION REGIONALE DE L'ALIMENTATION,
DE L'AGRICULTURE ET DE LA FORET

Service Régional de l'Économie et du Développement
Durable du Territoire

Département : BOUCHES-DU-RHONE
Forêt communale de SAINT-RÉMY-DE-
PROVENCE

Contenance cadastrale : 1 630,7913 ha

Surface de gestion : 1630,79 ha

Révision d'aménagement

2016 - 2035

Arrêté d'aménagement

portant approbation du document
d'Aménagement de la forêt communale de
Saint-Rémy-De-Provence pour la période
2016-2035

avec application du 2° de l'article L122-7
du code forestier

Le Préfet de la région Provence-Alpes-Côte d'Azur,
Préfet de la Zone de Défense et de sécurité Sud,
Préfet des Bouches-du-Rhône

- VU les articles L124-1,1°, L212-1, L212-2, D212-1, D212-2, R212-3, D212-5,2°, D214-15, et D214-16 du Code Forestier ;
- VU l'arrêté du 11 décembre 2017 portant délégation de signature du Préfet de la région Provence-Alpes-Côte d'Azur à Monsieur Patrice de LAURENS, directeur régional de l'alimentation, de l'agriculture et de la Forêt de Provence-Alpes-Côte d'Azur ;
- VU l'article R212-4 du Code Forestier ;
- VU les articles L122-7, L122-8, R122-23 et R122-24 du Code Forestier ;
- VU les articles L341-1 et R341-9 du Code de l'Environnement ;
- VU les articles L414-4 et R414-19 du Code de l'Environnement ;
- VU les articles L621-32 et R621-96 du code du patrimoine ;
- VU le schéma régional d'aménagement Méditerranée basse altitude de la région Provence-Alpes-Côte d'Azur, arrêté en date du 11/07/2006 ;
- VU l'arrêté ministériel en date du 29/04/1997 réglant l'aménagement de la forêt communale de SAINT-RÉMY-DE-PROVENCE pour la période 1993 - 2012 ;
- VU l'autorisation du Ministre de la transition écologique et solidaire en date du 26/03/2019 concernant la réglementation sur les sites classés ;
- VU l'avis de l'Architecte des Bâtiments de France, en date du 26/12/2018 concernant la réglementation sur les monuments historiques ;
- VU la délibération du conseil municipal de la commune de SAINT-REMY-DE-PROVENCE assemblée délibérante en date du 26/04/2016, donnant son accord au projet d'aménagement forestier qui lui a été présenté, et demandant le bénéfice des articles L122-7 et L122-8 du code forestier au titre de la réglementation sur les sites Natura 2000, sur les sites classés et sur les monuments historiques ;
- SUR proposition du Directeur territorial de l'Office national des forêts ;

ARRÊTE

Article 1^{er} : La forêt communale de SAINT-RÉMY-DE-PROVENCE (BOUCHES-DU-RHÔNE), d'une contenance de 1630,79 ha, est affectée prioritairement à la fonction sociale (accueil et paysage) et à la fonction écologique, et secondairement à la production ligneuse, tout en assurant sa fonction de protection physique, dans le cadre d'une gestion durable multifonctionnelle.

Article 2 : Cette forêt comprend une partie boisée de 1138,02 ha, actuellement composée de Pin d'Alep (87%), Chêne vert (8%), Autres Résineux (3%), Cèdre de l'atlas (1%), Chêne pubescent (1%). Le reste, soit 492,77 ha, est constitué de rochers, de falaises et de garrigues.

Les peuplements susceptibles de production ligneuse seront traités en Futaie régulière sur 1021,83 ha et en Taillis sur 51,74 ha.

Les essences principales objectif qui déterminent sur le long terme les grands choix de gestion de ces peuplements seront le Chêne pubescent (9,08 ha), le Chêne vert (52,94 ha), le Pin d'Alep (1006,84 ha), le Cèdre de l'Atlas (4,71 ha). Les autres essences seront maintenues comme essences objectif associées ou comme essences d'accompagnement.

Article 3 : Pendant une durée de 20 ans (2016 – 2035) :

- La forêt sera divisée en cinq groupes de gestion :
 - Un groupe de régénération, d'une contenance de 193,10 ha, au sein duquel 145,88 ha seront nouvellement ouverts en régénération et 47,22 ha seront parcourus par une coupe définitive au cours de la période ;
 - Un groupe d'amélioration, d'une contenance totale de 772,71 ha, qui sera parcouru par des coupes selon une rotation de 15 ans ;
 - Un groupe de taillis simple, d'une contenance de 48,86 ha, qui fera l'objet de coupes de renouvellement à révolution de 50 ans ;
 - Un groupe d'îlots de vieillissement traité en futaie régulière ou en taillis suivant les essences, d'une contenance de 58,90 ha, qui fera l'objet d'une gestion spécifique, au profit de la biodiversité ;
 - Un groupe d'intérêt écologique général d'une contenance de 557,22 ha, qui sera laissé à son évolution naturelle ;
- 5 km de routes et de pistes forestières seront remis aux normes afin d'améliorer la desserte du massif ;
- l'Office national des forêts informera régulièrement le maire de la COMMUNE DE SAINT-REMY-DE-PROVENCE de l'état de l'équilibre sylvo-cynégétique dans la forêt, et ce dernier mettra en œuvre toutes les mesures nécessaires à son maintien ou à son rétablissement en optimisant et suivant la capacité d'accueil, et en s'assurant en particulier que le niveau des demandes de plans de chasse concernant la forêt est adapté à l'évolution des populations de grand gibier et des dégâts constatés sur les peuplements ;
- les mesures définies par les consignes nationales de gestion visant à la préservation de la biodiversité courante (notamment la conservation d'arbres isolés à cavités, morts, ou sénescents) ainsi qu'à la préservation des sols et des eaux de surface, seront systématiquement mises en œuvre.

Article 4 : Le document d'aménagement de la forêt communale de SAINT-RÉMY-DE-PROVENCE, présentement arrêté, est approuvé par application du 2° de l'article L122-7 du code forestier, pour le programme de coupes et de travaux sylvicoles, à l'exclusion des autres types de travaux, au titre :

- de la réglementation propre à Natura 2000
 - relative à la Zone Spéciale de Conservation FR9301594 ZSC des Alpilles, instaurée au titre de la Directive européenne « Habitats naturels » ;
 - relative à la Zone de Protection Spéciale FR9312013 ZPS des Alpilles, instaurée au titre de la Directive européenne « Oiseaux » ;
- de la réglementation propre aux sites classés pour le Plateau des Antiques ;
- de la réglementation propre aux monuments historiques classés et inscrit pour l'Arc de triomphe et le Mausolée des Jules dans le Plateau des Antiques, les fouilles archéologiques du Glanum, la chapelle de Sainte-Marie de Pierredon, le prieuré de Saint-Paul-de-Mausole et le château du Lagoy.

Article 5 : L'arrêté préfectoral en date du 29/04/1997, réglant l'aménagement de la forêt communale de SAINT-RÉMY-DE-PROVENCE pour la période 1993 - 2012, est abrogé.

Article 6 : Le Directeur Régional de l'Alimentation, de l'Agriculture, et de la Forêt et le Directeur territorial de l'Office national des forêts sont chargés, chacun en ce qui le concerne, de l'exécution du présent arrêté, qui sera publié au recueil des actes administratifs du département des/du BOUCHES-DU-RHONE.

Marseille, le **24 MAI 2019**

Pour le Préfet et par délégation,
Le Directeur Régional de l'Alimentation, de l'Agriculture
et de la Forêt,

Patrice de LAURENS





RÉPUBLIQUE
FRANÇAISE

Liberté
Égalité
Fraternité



Office National des Forêts

Service SIG/Foncier

Agence Bouches-du-Rhône - Vaucluse

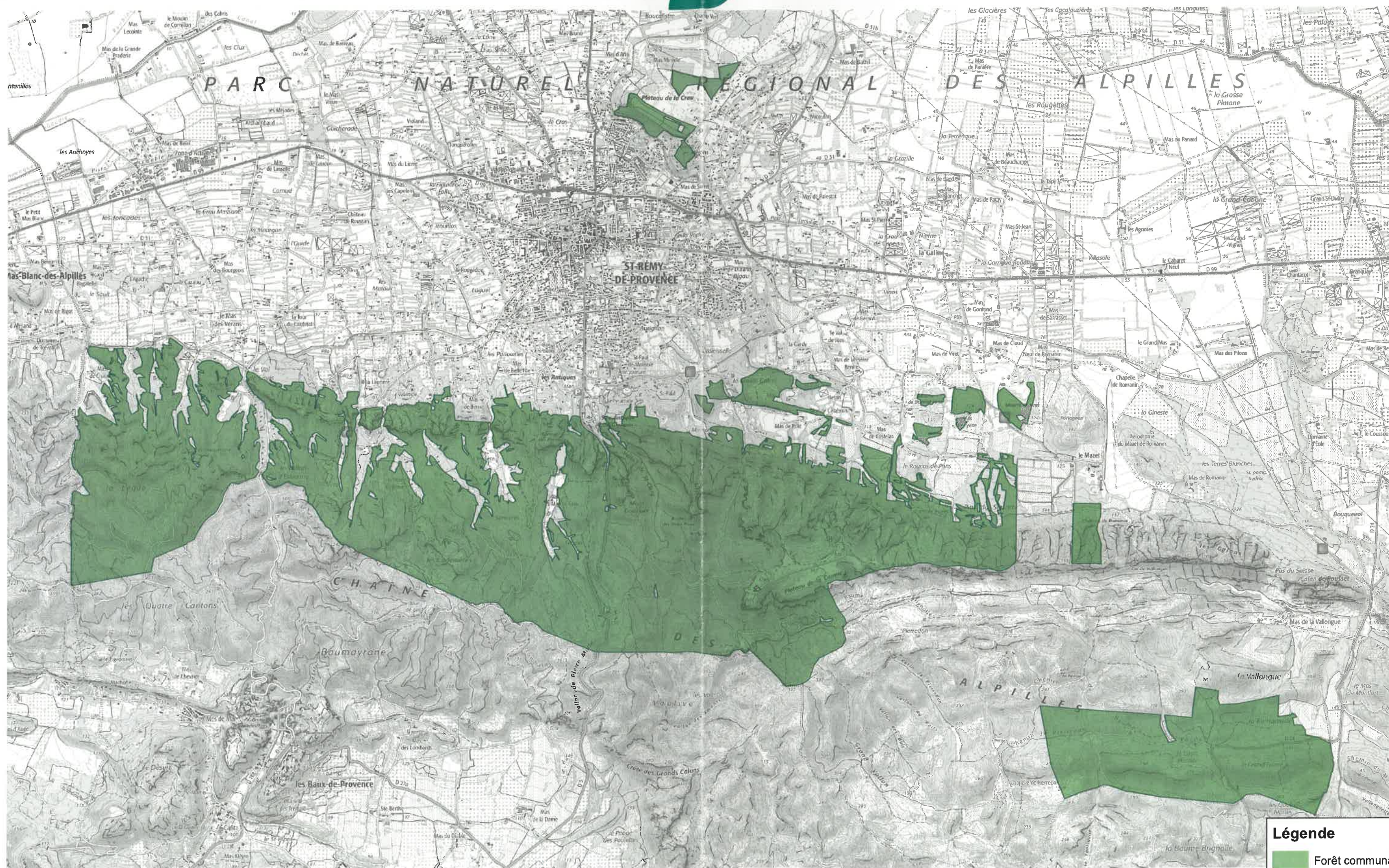
Forêt communale de Saint-Rémy-de-Provence

Périmètre acté par l'Arrêté Préfectoral n°2014218-0002 du 06/08/2014

1:34 306

0 0,5 1 Km

Carte réalisée le 03/11/2023 par C. LEBLAN



Légende

Forêt communale

Chemin: H:\doss\87459011_foncier\01_cadastre\dep1312_commune\stremy\projet2023_avis_plu2023_saint_remy_carte_generale.mxd